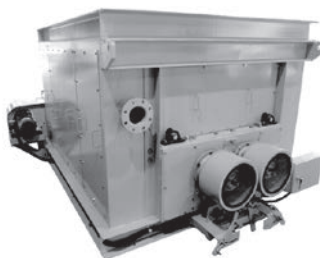


2.8T の強磁力で様々な弱磁性物の分離・除去を実現します！

【乾式】対極型磁選機（G 型）



<製品特徴>

ツインローターのローター間で
2.8T の磁場を形成

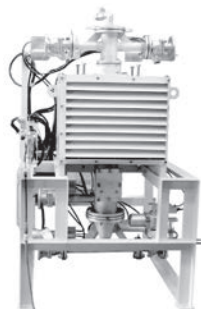
<対象物>

1 mm以下の粉体原料

<使用実績>

- ・クロマイトサンドと珪砂の分離
- ・鉱物粉の選別（石英、イルメナイト等）
- ・セラミック製品原料からの脱鉄（窯業、碍子等）
- ・化学製品粉の精製（マグネシア、ジルコニウム等）

【湿式】マグネティックフィルター（WSF 型）



<製品特徴>

鉄球を媒体として 2.8T の強磁場を形成

<対象物>

粒度 1 mm以下のスラリー状原料

<使用実績>

- ・窯業原料からの微量鉄分の除去
（粘土、陶土、カオリン、ジルコン）
- ・冷間圧延油、アルカリ洗浄液からの脱鉄

その他様々な選別機器を取り揃えております。

サンプルテストも行っておりますので、お気軽にお問合せください。



限りある資源に、揺るぎない技術を。

日本磁力選鉱株式会社

NIPPON MAGNETIC DRESSING CO., LTD.

〒802-0077 福岡県北九州市小倉北区馬借三丁目 6 番 42 号

エンジニアリング事業部 選別機器事業グループ

本社 TEL 093-521-4481 FAX 093-521-6949

東京 TEL 03-5818-0811 FAX 03-5818-0814

recycle@nmd.co.jp <http://www.nmd.co.jp/>