

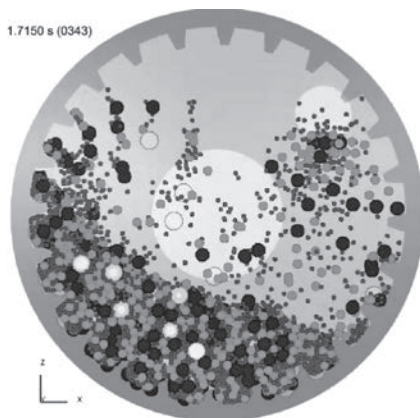
粉体解析 ソフトウェア



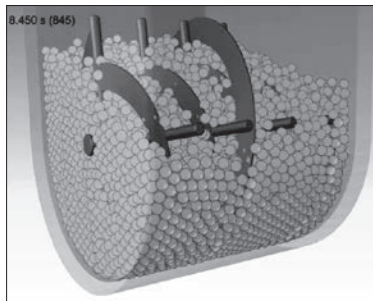
Granuleworks®

Advanced Simulator for Granular Materials

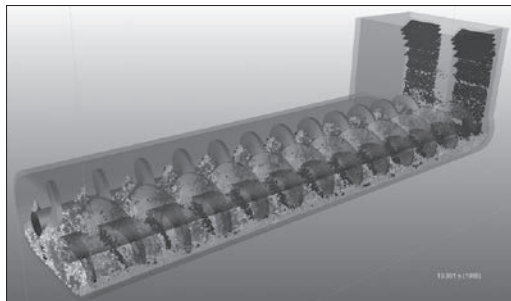
- 粉体解析の手法として代表的な離散要素法 (DEM) を採用
- 食品、医薬品、化学品、輸送機器、電子材料などの粉体操作・加工、装置設計に活用
- 粉体の搬送、充填、圧粉、混合、破碎などの解析が可能
- Particleworksとの連成で、流体中の粉体挙動の解析が可能
- 日本発ソフトウェアならではの手厚いサポートと顧客の要望を反映させた機能開発



SAGミルのシミュレーション



リボンミキサーのシミュレーション



搬送シミュレーション

PROMETECH.

プロメテック・ソフトウェア株式会社

本社 〒113-0033 東京都文京区本郷三丁目34番3号 本郷第一ビル8階 TEL: 03-5842-4082 FAX: 03-5842-4123
名古屋支社 〒460-0003 愛知県名古屋市中区錦一丁目17番26号 ラウンドテラス伏見3階 TEL: 052-211-3900 FAX: 052-211-3901
大阪支社 〒530-0004 大阪府大阪市北区堂島浜二丁目2番28号 堂島アクシビル4階 SYNTH TEL: 06-6123-7930

URL : www.prometech.co.jp

E-mail : sales@prometech.co.jp