

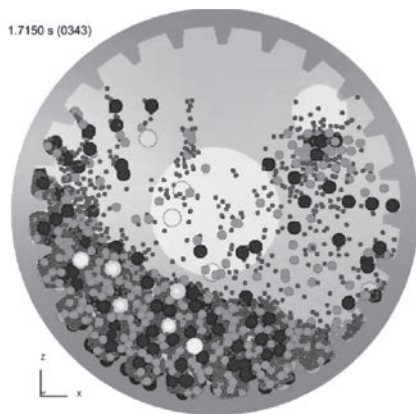
粉体解析 ソフトウェア



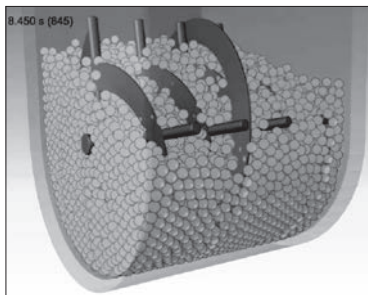
Granuleworks®

Advanced Simulator for Granular Materials

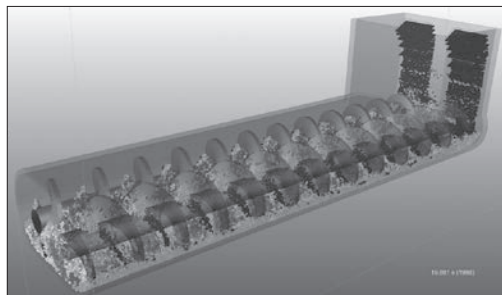
- 粉体解析の手法として代表的な離散要素法 (DEM) を採用
- 食品、医薬品、化学品、輸送機器、電子材料などの粉体操作・加工、装置設計に活用
- 粉体の搬送、充填、圧粉、混合、破碎などの解析が可能
- Particleworksとの連成で、流体中の粉体挙動の解析が可能
- 国産ソフトウェアならではの手厚いサポートと顧客の要望を反映させた機能開発



SAG ミルのシミュレーション



リボンミキサーのシミュレーション



搬送シミュレーション

PROMETECH.

プロメテック・ソフトウェア株式会社

本社 〒113-0033 東京都文京区本郷三丁目34番3号 本郷第一ビル8階 TEL: 03-5842-4082 FAX: 03-5842-4123

名古屋支社 〒460-0008 愛知県名古屋市中区栄一丁目3番3号 朝日会館7階 TEL: 052-211-3900 FAX: 052-211-3901

大阪支社 〒532-0003 大阪府大阪市淀川区宮原1-1-1 阪急新大阪ビル3階 TEL: 06-7662-8856 FAX: 06-7668-8301

URL : www.prometech.co.jp

E-mail : sales@prometech.co.jp