

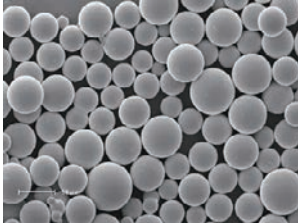
一般社団法人 日本粉体工業技術協会の 検定・校正・試験用一粒子・粉体

● 粒子径分布測定装置の検定・バリデーション用の基準粒子(MBP)

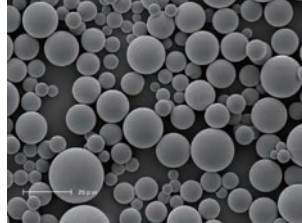
*JIS Z 8900 標準粒子-第1部:粒子径測定装置検定用粒子

粒子径分布幅のある検定用粒子(球形) チタン・バリウム系ガラス
粒子密度:4.0 ~ 4.2g/cm³ 屈折率:1.92 ~ 1.94

MBP10-100およびMBP1-10は、
認証標準物質(CRM)に登録されました。



MBP10-100(10-100 μm)



MBP3-30(3 ~ 30 μm)



1g 入り&5g 入り

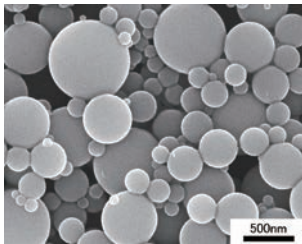
*見かけの大きさが同程度になるように倍率を変えています。

● サブミクロン領域粒子径分布測定装置試験用粒子(FSTP)

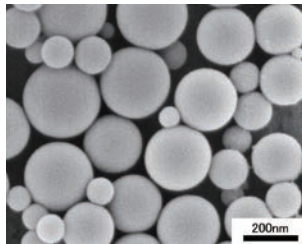
*SAP13-11 に適合(SAP:日本粉体工業技術協会規格)

各種のサブミクロン領域の粒子径測定装置の性能・特性の把握および開発・改良のための研究に用いる
同一物性、同一仕様の共通試料としての試験用粒子です。

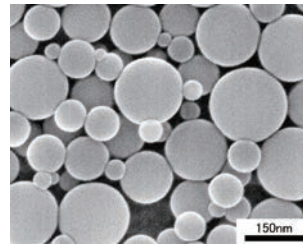
溶融シリカの球形粒子、粒子径分布の異なる3種類があります。



FSTP 0.3-1.5(μm)



FSTP 0.2-0.7(μm)



FSTP 0.09-0.2(μm)



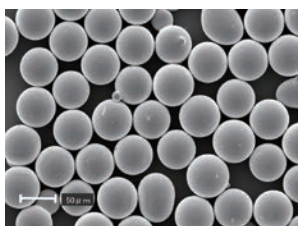
3種類を1セットで販売

*見かけの大きさが同程度になるように倍率を変えています。

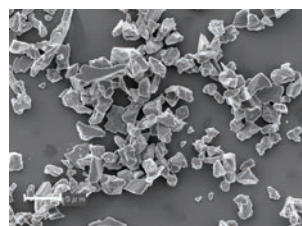
● 粒子径測定装置の検定に！ ● 粒子径を重要視する各種試験に！

*JIS Z 8901 試験用粉体2(粒子径分布の幅を極端に狭くしたもの)

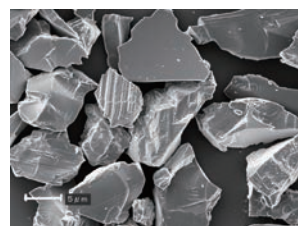
ガラスビーズ(粒子径、密度、屈折率の異なる7種類)、白色溶融アルミナ(粒子径の異なる6種類)



ガラスビーズ GBL-60



白色溶融アルミナ No.1



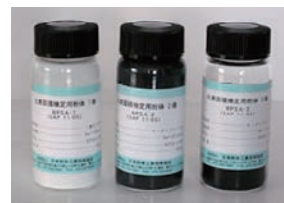
白色溶融アルミナ No.3

● 比表面積測定装置の検定に！

*APPIE比表面積検定用粉体(SAP11-05)

比表面積が異なる3種類の基準粉体のセット

- | | |
|---------------------|-----------------------|
| 1種 RPSA-1(二酸化チタン) | 8 m ² /g |
| 2種 RPSA-2(カーボンブラック) | 25 m ² /g |
| 3種 RPSA-3(カーボンブラック) | 110 m ² /g |



比表面積検定用粉体セット

詳細は、[日本粉体工業技術協会のホームページ](#)をご覧ください。

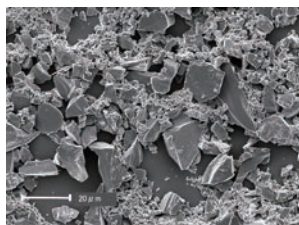
日本粉体工業技術協会 (検索) → 標準粉体の販売 → 各ページ

一般社団法人 日本粉体工業技術協会の
試験用粉体・砂じん

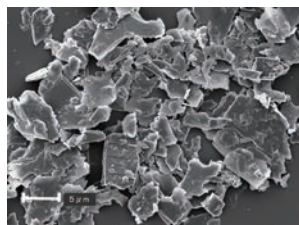
● 気・液清浄化機器の性能試験に！ ● 機器・部品の防じん、耐じん、耐摩耗試験に！

***JIS Z 8901 試験用粉体1 (通常の環境に存在する粉じんを標準化したもの)**

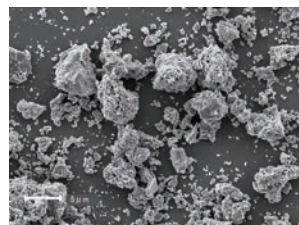
1, 2, 3 種(けい砂) 4, 9 種(タルク) 5, 10 種(フライアッシュ) 7, 8, 11 種(焼成関東ローム)
12 種(カーボンブラック) 16, 17 種(重質炭酸カルシウム)



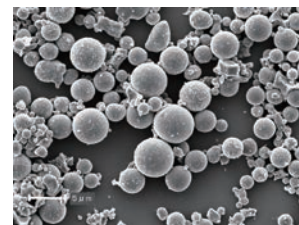
2 種(けい砂)



9 種(タルク)



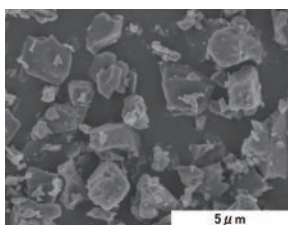
8 種(焼成関東ローム)



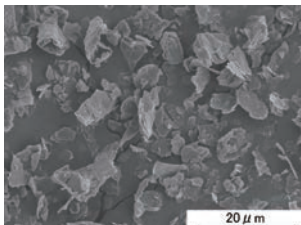
10 種フライアッシュ

***SAP 試験用粉体3 (極微小粒子径領域の試験用粉体)**

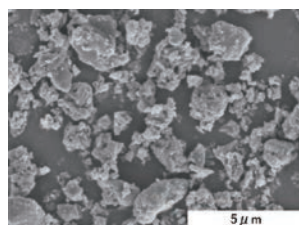
極微小粒子径分布領域の試験用粉体です。特徴の異なる4 種類があります。



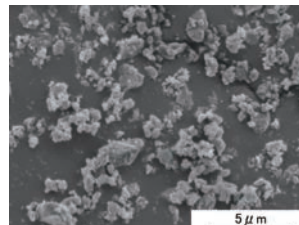
STP3-1(けい砂)



STP3-2(タルク)



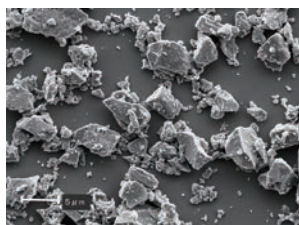
STP3-3(焼成関東ローム)



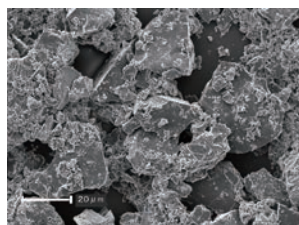
STP3-4(重質炭酸カルシウム)

***ACダスト(ISO 12103-1 Arizona test dust)**

ACダストFine(ISO 12103-1のA2) ACダストCoarse(ISO 12103-1のA4)



AC ダストFine(A2)

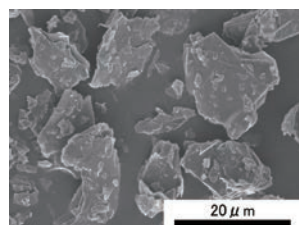


AC ダストCoarse(A4)

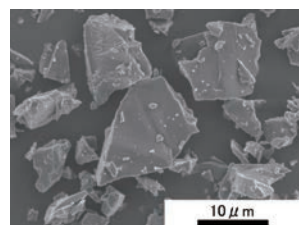
● 電気、電子製品・部品の防じん・耐じん試験に！

***APPIE 電気・電子製品試験用砂じん(JIS C 60068-2-68に準拠)**

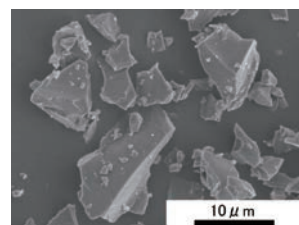
タルク粉末(ETDP)、石英細粉じん(EQDF)、石英粗粉じん(EQDC)、石英砂(EQDS)



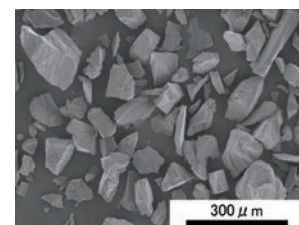
タルク粉末(ETDP)



石英細粉じん(EQDF)



石英粗粉じん(EQDC)



石英砂(EQDS)

● 比表面積測定装置の検定に！

***APPIE標準粉体** 石松子、石英ダスト

詳細は、[日本粉体工業技術協会のホームページ](#)をご覧ください。

日本粉体工業技術協会 (検索) → 標準粉体の販売 → 各ページ